

Serienmerkmale:

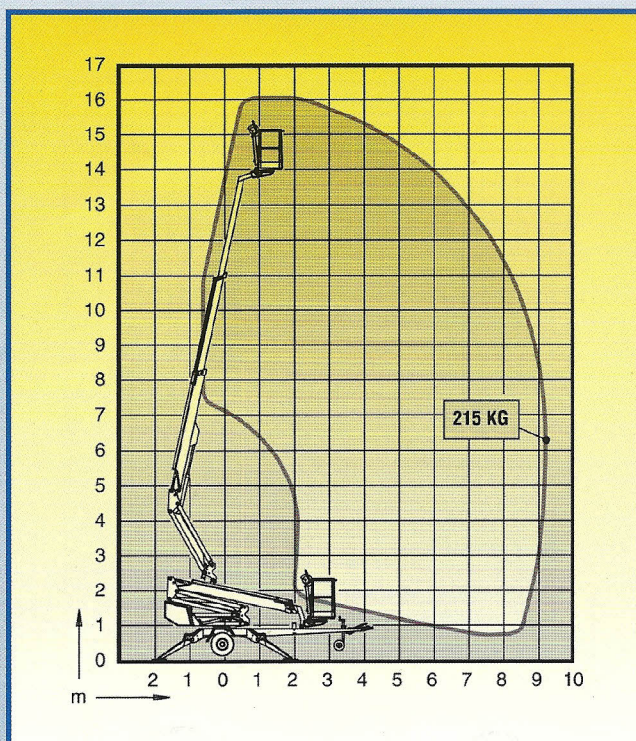
- Rangierantrieb
- schwenkbarer Korb
- Endlosschwenkung
- Betriebsstundenzähler
- Proportionalsteuerung
- Vertikalgelenk
- Notablass aus Arbeitskorb
- **Option: Aufstellautomatik**
- **Option: Steuerung mit 2 Joysticks**



Arbeitskorb mit Werkzeugablage – serienmäßig
außer DINO 105TL/120T



TECHNISCHE DATEN



Maximale Arbeitshöhe	16,00 m
Maximale Plattformhöhe	14,00 m
Maximale seitliche Reichweite	9,10 m
Abmessungen des Arbeitskorbes	0,70 x 1,30 m
Drehbereich	endlos
Korbschwenkung	90°
Bühnentragkraft	215 kg
Transportbreite	1,80 m
Transporthöhe	2,29 m
Transportlänge	5,94 m
Abstützbreite (maximal)	3,80 m
Gesamtgewicht	1.980 kg
Antriebsarten	elektrisch 230VAC/10A Heiz-Dieselmotor 1820-X Batteriebetrieb

Technische Änderungen vorbehalten.

Stand: April 2013